



**CENTRO
LEMANN**

DE LIDERANÇA PARA
EQUIDADE NA EDUCAÇÃO

EQUI DADE

NA

EDUCAÇÃO



**Programa de Formação de
Lideranças Educacionais**

Mato Grosso

Programa de Formação de Lideranças Educacionais

Olá!

O Centro Lemann de Liderança para Equidade na Educação é uma organização independente, apartidária e global, idealizada pela Fundação Lemann e inspirada pelo município de Sobral, no Ceará. Inspiramos, formamos e apoiamos lideranças educacionais no Brasil e no Sul Global. Também fomentamos a produção de pesquisas aplicadas para apoiar a tomada de decisão com base em dados e evidências.

Nosso Programa de Formação para Lideranças Educacionais foi construído com apoio de um conjunto diverso de consultoras(es), a partir de um amplo processo de escuta junto a mais de 178 especialistas e lideranças educacionais. Também nos inspiramos em estudos teóricos e experiências práticas, inclusive realizando encontros virtuais com organizações de referência, como Education Commission, Global School Leaders, Varkey Foundation, Universidad Diego Portales, Uncommon Schools e Elos Educacional.

Este documento apresenta um sobrevoo no Programa. Esperamos que ele ofereça uma boa visão da jornada proposta e deixe um desejo de saber mais sobre os temas que serão abordados na formação, que será personalizada para a rede do Mato Grosso.

Seja bem-vinda(o) ao início desta parceria!

Equipe do Centro Lemann



O que é Equidade?

A palavra equidade designa o estado, a qualidade ou o ideal de ser justo – uma virtude de quem ou daquilo que manifesta senso de justiça e reconhece os direitos, as necessidades e as especificidades de cada indivíduo.

Ao destacar o termo equidade em seu nome e em sua missão, o Centro Lemann comprometeu-se a construir um entendimento próprio sobre esse conceito polissêmico, que vem guiando a criação e a atuação da organização. Para compreendê-lo, é preciso distinguir outros conceitos que orbitam a mesma temática: igualdade, diversidade, inclusão e justiça social.



Igualdade:

Garantir o mesmo a todas e todos.



Diversidade:

Respeitar todas as formas de ser e estar no mundo, que caracterizam a experiência humana.



Equidade:

Garantir mais a quem mais precisa.



Inclusão:

Acesso universal a direitos fundamentais.



Justiça Social:

Remoção de obstáculos materiais e simbólicos para fruição equitativa.

Leia nossa [Revista Equidade na Educação](#) para saber mais sobre estes conceitos e mergulhar em temáticas relacionadas à equidade!

Vale destacar que esse primeiro esforço de conceituação não pretende esgotar a compreensão sobre o tema.

COMPROMISSO COM A EQUIDADE

O que é Equidade na educação?

Cada estudante, seja qual for sua origem, contexto ou características, usufrui plenamente do direito a:



Acesso



Permanência,
bem-estar e
participação



Aprendizagem e
desenvolvimento
integral



Jornada regular, com
progressão e
conclusão na idade
adequada

Desigualdades na educação: marcadores que observamos



Território



Cor ou Raça



Deficiência



Nível
socioeconômico



Gênero

Acreditamos que para superar as desigualdades precisamos:

- Desnaturalizar o fracasso escolar e a desigualdade educacional;
- Assegurar compromisso político;
- Construir espírito de rede;
- Fortalecer e empoderar as lideranças educacionais;
- Definir objetivos e metas comuns;
- Garantir eficiência na gestão;
- Reconhecer os atores envolvidos;
- Buscar evolução permanente.

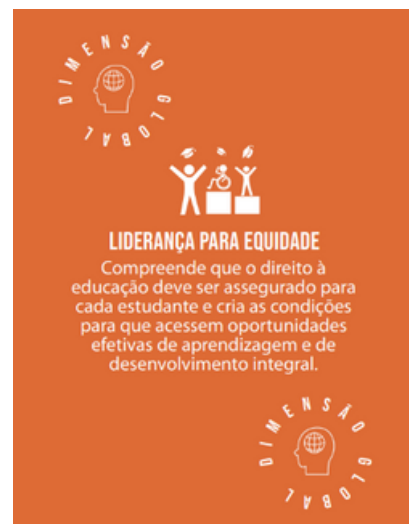
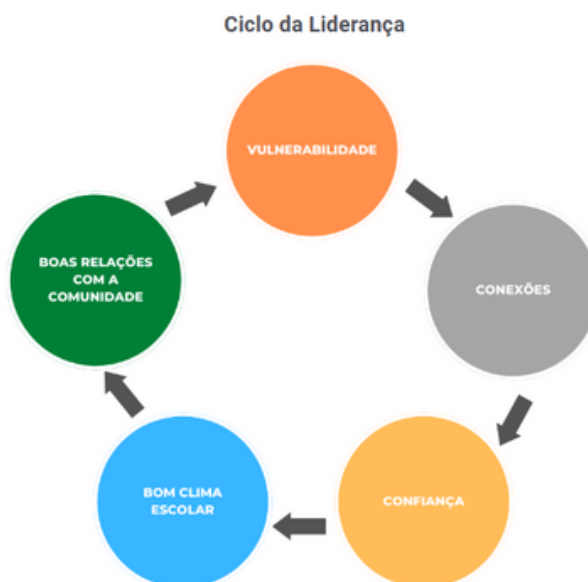
COMPROMISSO COM A TRANSFORMAÇÃO INDIVIDUAL E PROFISSIONAL PARA EQUIDADE



Cada liderança é convidada a vivenciar diferentes espaços de aprendizagem em sua jornada no Programa:



Veja alguns elementos importantes dessa jornada:



TRANSFORMAR LIDERANÇAS
PARA TRANSFORMAR ECOSISTEMAS EDUCACIONAIS
QUE TRANSFORMAM A VIDA DE CADA ESTUDANTE

Programa de Formação de Lideranças Educacionais

Ano 1

Conheça agora o conteúdo programático dos seis módulos do Programa e um sumário executivo de umas das trilhas, a que trata de uma metodologia ágil utilizada para resolver problemas de redes e escolas.

MÓDULO 1 - Liderança para equidade

- Liderança no século XXI
- Equidade
- Desigualdades
- Fracasso escolar
- Diagnóstico participativo focado em equidade
- Segurança psicológica

MÓDULO 2 - Visão estratégica com foco em equidade

- Liderança inspiradora
- Planejamento estratégico
- Visão sistêmica
- Comunicação inclusiva
- Motivação Intrínseca

MÓDULO 3 - Gestão integrada para equidade

- Liderança compartilhada
- Gestão de pessoas
- Efetividade e equidade na Gestão
- Gestão democrática
- Tomada de decisão focada em equidade



Programa de Formação de Lideranças Educacionais

Ano 2

MÓDULO 4 - Gestão pedagógica para equidade

- Currículo e equidade
- Práticas pedagógicas para promoção de equidade
- Gestão pedagógica
- Clima escolar e equidade
- Avaliação pedagógica para promoção de equidade
- Formação docente e equidade

MÓDULO 5 - Arranjos coletivos para equidade

- Liderança transformadora
- Políticas públicas
- Intersetorialidade
- Transversalidade
- Comunidades de aprendizagem

MÓDULO 6 - Perenidade e novos voos

- Reforço de aprendizados
- Percepção de mudanças para a equidade
- Sustentabilidade de avanços
- Compartilhamento de aprendizados
- Formação continuada



Sumário executivo da Trilha LAB na prática

Esta é uma das trilhas de aprendizagem disponibilizadas no ambiente virtual. Nela, apresentamos o Laboratório de Transformação Sistêmica (LAB), uma metodologia ágil para o desenho e implementação de soluções para desafios educacionais, que permite conduzir processos com maior foco nos resultados esperados e na equidade, tendo como elementos principais a centralidade das pessoas e a interação. A trilha detalha cada uma das 7 etapas da metodologia, com ferramentas e exemplos práticos para facilitar sua implementação. Abaixo você fica sabendo um pouco mais sobre o que tem na trilha, que estará completa para você na plataforma.

Objetos de aprendizagem

Marco zero: qual é o desafio?

Apoia na definição de qual desafio escolher como foco da implementação da metodologia: é preciso que ele seja relevante para diferentes atores da comunidade escolar e que esteja no seu escopo de atuação (que você e sua comunidade tenham o poder de resolvê-lo ou de pressionar para que seja resolvido).

Etapa 1: Análise de contexto

Etapa de levantamento e análise de dados referentes ao desafio em questão, buscando identificar causas e efeitos, e destaca a importância de considerar dados quantitativos e qualitativos. Apresenta ferramentas úteis, como a espinha de peixe, a técnica dos 5 porquês e o mapa sistêmico e relato de prática.

Etapa 2: Mobilização de agentes de mudança

Etapa de identificar e mobilizar pessoas estratégicas para colaborar na solução do desafio em foco. Dá dicas importantes sobre como montar uma equipe para implementar o LAB, como organizar um grupo de trabalho (GT) e um passo a passo para dar o pontapé inicial em projetos. Apresenta a ferramenta Mapa de Pessoas Envolvidas e traz o relato de prática.

Etapa 3: Definição de prioridades

Consiste em delimitar o foco da intervenção, visando transformações sistêmicas e sustentáveis. Sugere o uso da matriz GUT (Gravidade-Urgência-Tendência), com um passo a passo para isso. Também apresenta relato de prática.



Trilha LAB na prática Objetos de aprendizagem



Etapa 4: Criação de soluções

Etapa de levantar possíveis soluções, com base em dados, e selecionar a(s) mais adequada(s), sugerindo a matriz de impacto e esforço e o gráfico de valor para a comunidade x viabilidade de implementação, com passo a passo para o uso dessas duas ferramentas. Traz ainda um relato sobre a garantia da alfabetização de todas(os) as(os) estudantes de uma rede municipal na idade certa.

Etapa 5: Implementação de soluções

O objeto de aprendizagem apresenta relatos e um modelo de plano de ação para ajudar a estruturar a implementação da(s) solução(ões) identificada(s). Define o que é prototipação e sugere o uso de um canvas ou da técnica 5W2H.

Etapa 6: Monitoramento e Apropriação de resultados

Ressalta a importância de acompanhar e avaliar a implementação e o impacto da(s) solução(ões), elaborando desde o início um plano de monitoramento com indicadores, processos, frequência de aferição e metas. Apresenta um modelo para esse plano e uma sugestão de passo a passo para conduzir isso de forma bem participativa.

Etapa 7: Partilha de conhecimentos e Expansão de soluções

Apresenta a última etapa do LAB, de registro e compartilhamento da experiência com a metodologia. Sugere formas criativas, sustentáveis e sistêmicas de implementar uma cultura de aprimoramento contínuo, trazendo como exemplo o passo a passo para realizar um “world café”. A trilha termina convidando a registrar a implementação do LAB em um questionário específico para isso.





OBRIGADA POR SER NOSSA(O) PARCEIRA(O) NESSA MISSÃO RUMO À EQUIDADE NA EDUCAÇÃO EM TODO O BRASIL!

Clique nos ícones abaixo, siga o Centro Lemann e saiba mais sobre nosso trabalho!



**CENTRO
LEMANN**
DE LIDERANÇA PARA
EQUIDADE NA EDUCAÇÃO

Anexo I

Cronograma com carga horária do Programa de Formação de Lideranças para Equidade – MT em 2024				
Mês	MÓDULO	Componente	ATIVIDADE	Carga Horária
JAN	MÓDULO 1	Síncrono	1º ENCONTRO PRESENCIAL	12
FEV	MÓDULO 1	Síncrono	SESSÃO DE EMBARQUE: Apresentação do programa e orientações sobre a plataforma	2
FEV	MÓDULO 1	TRILHA 0	Trilha de Embarque	2
MAR	MÓDULO 1	TRILHA 1	Avaliação da trilha 1	6
MAR	MÓDULO 1	TRILHA LAB	TRILHA LAB	12
	MÓDULO 1	Síncrono	1ª SESSÃO DE MENTORIA	3
ABRIL	MÓDULO 1	TRILHA 2	Avaliação da trilha 2	6
	MÓDULO 1	Síncrono	SESSÃO TEMÁTICA: LIDERANÇA PARA EQUIDADE	3
	MÓDULO 1	Síncrono	2ª SESSÃO DE MENTORIA	3
MAIO	MÓDULO 1	TRILHA 3	Avaliação da trilha 3	9
	MÓDULO 1	MOD1	AUTOAVALIAÇÃO (Satisfação/feedback/relevância) + AUTORREFLEXÃO (competências)	2
				60
Mai	MÓDULO 2	TRILHA 4	Avaliação da trilha 4 + Entrega Análise de contexto	16
Junho	MÓDULO 2	Síncrono	3ª SESSÃO DE MENTORIA	3
Junho	MÓDULO 2	TRILHA 5	Avaliação da trilha 5	6
Agosto	MÓDULO 2	Síncrono	Encontro Presencial	16
Agosto	MÓDULO 2	Síncrono	4ª SESSÃO DE MENTORIA	3
Agosto	MÓDULO 2	TRILHA 6	Avaliação da trilha 6	6
Agosto	MÓDULO 2	MOD2	AUTOAVALIAÇÃO (Satisfação/feedback/relevância) + AUTORREFLEXÃO (competências)	3
Agosto	MÓDULO 2	MOD2	Reflexão em Equipe das Práticas	7
				60
Setembro	MÓDULO 3	Síncrono	SESSÃO TEMÁTICA: GESTÃO INTEGRADA PARA EQUIDADE	3
Setembro	MÓDULO 3	MOD3	Relato de prática IU	21
Setembro	MÓDULO 3	TRILHA 7	Avaliação da trilha 7	11
Outubro	MÓDULO 3	Síncrono	5ª SESSÃO DE MENTORIA	3

Outubro	MÓDULO 3	Síncrono	SESSÃO TEMÁTICA: GESTÃO INTEGRADA PARA EQUIDADE	3
Outubro	MÓDULO 3	TRILHA 8	Avaliação da trilha 8	13
Outubro	MÓDULO 3	TRILHA 8	AUTOAVALIAÇÃO (Satisfação/feedback/relevância) + AUTORREFLEXÃO (competências)	3
Novembro	MÓDULO 3	Síncrono	6ª SESSÃO DE MENTORIA	3
				60
Total				180